

# 香港家庭更新協會

## 2016 年年報

**家新異象：**建立生命品格，活像基督的家新人

**核心價值：**為己無所求，向主獻所有，生命影響生命

**事工哲學與精神：**

- 以生命交通，以恩賜同工，生命重於恩賜，關係重於事工（弗 2:10；賽 64:8）
- 生命先於事工，內在重於外在，順服先於差傳，（撒下 15:22）
- 團隊重於個人表現，各人看別人比自己強（腓 2:3-4）
- 主必興旺，我必衰微（約 3:30）

### 事工統計

	成立至 2016 年 舉辦次數	成立至 2016 年 參加對數	2016 年 1 至 12 月 舉辦次數	2016 年 1 至 12 月 參加對數
標準恩愛夫婦營 <sup>(1)</sup>	484	5609	27	330
教牧恩愛夫婦營	39	475	1	11
基層恩愛夫婦營	27	269	---	---
夫婦進深營 <sup>(2)</sup>	20	269	2	20
帶領夫婦訓練	24	241	---	---

#### (1) 標準恩愛夫婦營

◇ 成立至 2016 年舉辦標準恩愛夫婦營次數：484 次

香港家新舉辦：182 次      協助教會／神學院自辦：198 次      教會邀請：104 次

◇ 成立至 2016 年參加標準恩愛夫婦營人數：5609 對夫婦

香港家新舉辦：1949 對      協助教會／神學院自辦：2604 對      教會邀請：1056 對

◇ 2016 年 1 至 12 月舉辦標準恩愛夫婦營次數：27 次

香港家新舉辦：11 次      協助教會自辦：9 次      教會邀請：7 次

◇ 2016 年 1 至 12 月參加標準恩愛夫婦營人數：330 對夫婦

香港家新舉辦：128 對      協助教會自辦：141 對      教會邀請：61 對

◇ 標準恩愛夫婦營活躍帶領夫婦：98 對\*

檢定：42 對      實習：56 對

註：\* 於 2014 年 1 月 1 日至 2016 年 12 月 31 日期間曾帶領標準恩愛夫婦營

## (2) 夫婦進深營

- ◇ 成立至 2016 年舉辦夫婦進深營次數：20 次
  - 香港家新舉辦：18 次      協助教會自辦：1 次      教會邀請：1 次
- ◇ 成立至 2016 年參加夫婦進深營人數：269 對夫婦
  - 香港家新舉辦：241 對      協助教會自辦：16 對      教會邀請：12 對
- ◇ 2016 年 1 至 12 月舉辦夫婦進深營次數：2 次
  - 香港家新舉辦：2 次      協助教會自辦：0 次      教會邀請：0 次
- ◇ 2016 年 1 至 12 月參加夫婦進深營人數：20 對夫婦
  - 香港家新舉辦：20 對      協助教會自辦：0 對      教會邀請：0 對

## 檢討回顧、計劃將來

「祂對我說：『我的恩典夠你用的，因為我的能力是在人的軟弱上顯得完全。』所以，我更喜歡誇自己的軟弱，好叫基督的能力覆庇我。」(林後 12:9)

香港家庭更新協會是一個以基督教信仰和以聖經真理為根基的福音機構，服事華人教會，彰顯榮耀神、造就人，更新建立婚姻家庭為目標。

### A. 教會邀請主領聚會

家新主日	2 次
家庭主日	1 次
主日崇拜	1 次
專題講座	2 次
福音餐會	3 次
夫婦晚會	1 次

### B. 服侍夫婦營人手

本會於 2016 年共有 75 對檢定帶領夫婦，其中的 48 對夫婦為有效活躍檢定帶領夫婦。

### C. 人事：

沒有變動

#### D. 事工：

1. 以培育婚姻家庭及生命品格成長為本會發展的導向。2016 年的主題是：回歸年 – 回歸聖經、回歸禱告、回歸家新
2. 家新港聞  
每雙月出版一次，透過郵寄印刷版本、網頁、電郵等途徑發放，推廣家新消息。內容分別有會長的話 / 總幹事的話、主題培育信息、本會最新消息、家庭生活文章、營會見證等。
3. 家新港聞上載天道書樓之「徒·書館 eLibrary」
4. 事工小組成員百節各按各職分工，工作崗位如下：
  - a. 福音及培育組
  - b. 康樂組
  - c. 總務組
  - d. 資訊科技組
  - e. 教會社關及發展組
  - f. 文字及祈禱組
  - g. 事工小組召集人及聯絡
5. 採用《讓我得自由 – 強健心靈祈禱手冊》  
出版：以勒基金  
使用途徑：接受輔導者、事工小組成員、家新人加油站、代禱者培育訓練課程
6. 家新人加油站：2016 年每季舉行一次

日期 (週五)	主題	出席人數
1 月 29 日	屬靈上：回歸愛的追尋 家庭裡：實踐愛的真諦	17
4 月 22 日	屬靈上：回歸愛的契合 家庭裡：實踐心有靈犀	23
7 月 22 日	屬靈上：回歸愛的堅持 家庭裡：實踐幸福要素	21
10 月 28 日	屬靈上：回歸愛的服侍 家庭裡：實踐同心事奉	23

7. 回歸禱告：栽培之夜 (暑期密集課程)  
課程：代禱者生命培育  
日期：2016 年 7 月 4、11、18、25 日(逢星期一)  
出席人數：平均 17 人
8. 婚姻家庭培靈佈道會 – 婚姻馬拉松  
特別祈禱會日期：9 月 19 日  
聚會日期：9 月 23 日  
出席人數：1800 人  
決志人數：4 人
8. 國際家新 2016 年全球行政主管聯席會議  
日期：2016 年 9 月 12 日至 15 日 (週一至週四)  
本會出席者：董事龐元燊律師、會長楊家傑牧師、總幹事唐財方牧師

## E. 計劃未來

1. 考慮日後夫婦營增加參加者人數，未來由 12 對夫婦增至 16 對夫婦，而帶領夫婦則由 3 對增加至 4 對。
2. 物識及發展新基址成為辦事處及輔導中心。
3. 香港家新與國際家新每季一次舉行聯合祈禱會
4. 服侍教會之負責人

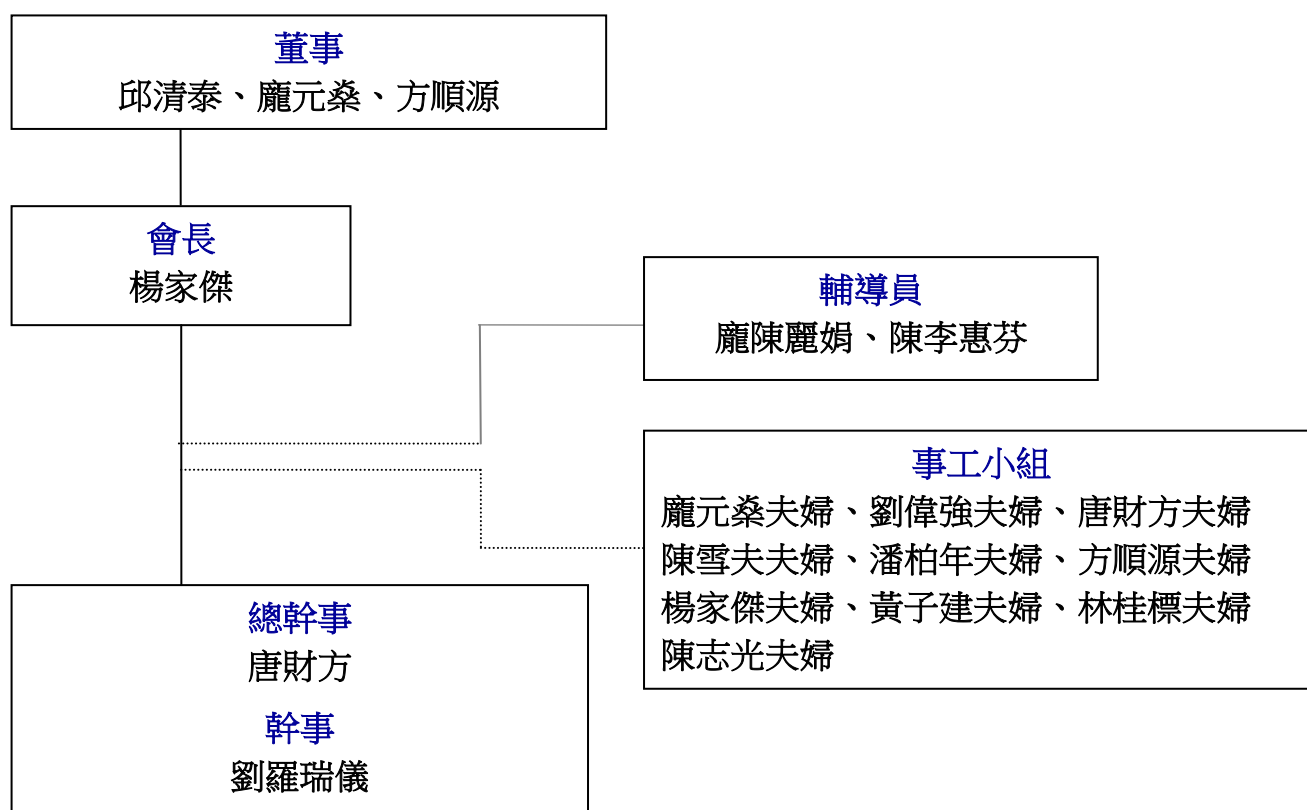
家新主日 / 家庭主日：楊家傑牧師、唐財方牧師、劉偉強牧師

婚姻專題講座：楊家傑牧師、唐財方牧師、劉偉強牧師、龐元燊夫婦、方順源校長、潘柏年夫婦、陳志光夫婦、黃子建夫婦

## 財務報告

	2016 年 (實收支) HK\$
承上結餘	578,120
收入	1,405,009
支出	(1,744,202)
盈餘 / (不敷)	(339,193)
累計結餘	238,927

## 2016 年行政組織



主要負責人名單

會長：楊家傑

總幹事（受薪同工）：唐財方

幹事（受薪同工）：劉羅瑞儀